

3 期比較月別推移図表

C0000
HaGaX標準

自 平成20年 1月 1日 至 平成20年12月31日

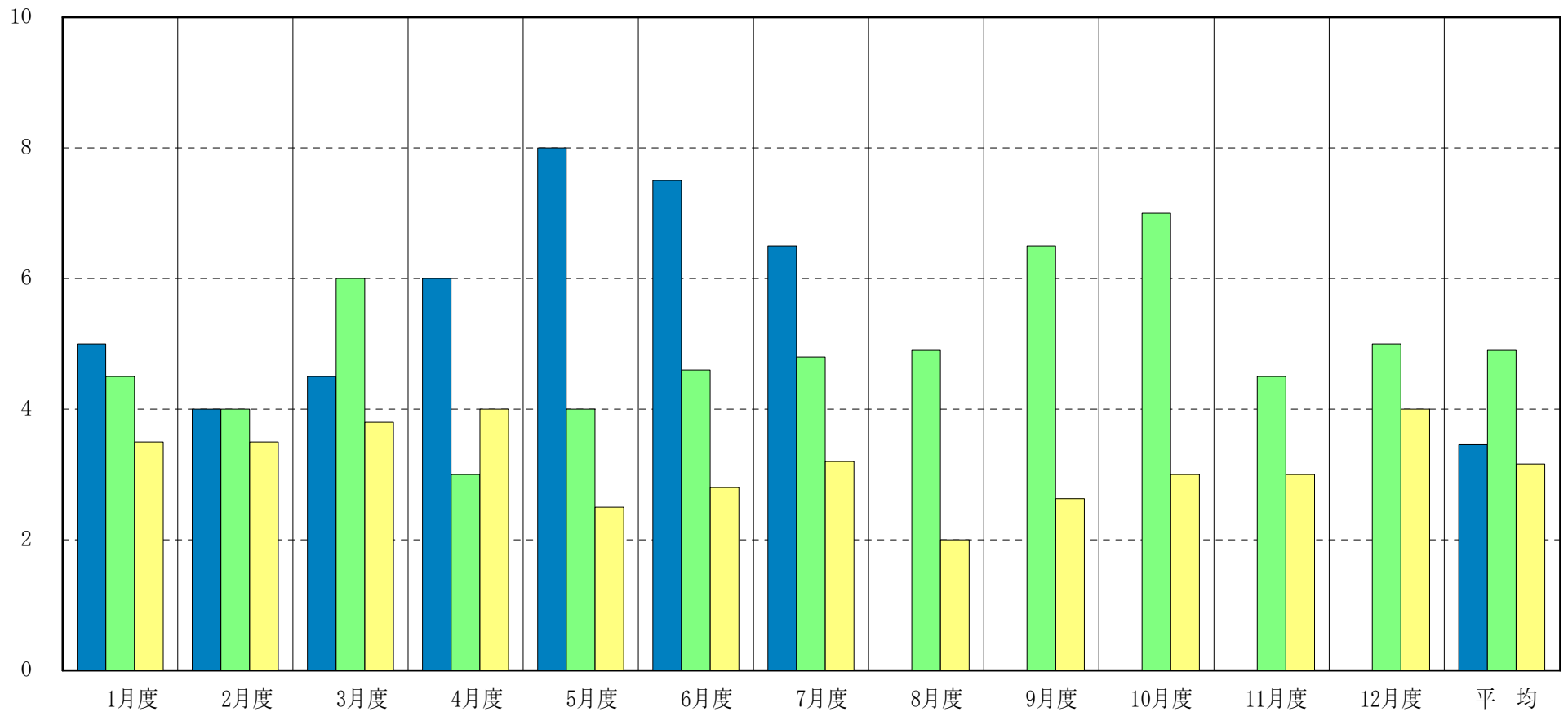
単位：百万円

810 売上高

■ 当期発生

■ 前期発生

■ 前々期発生



単位：千円

	1月度	2月度	3月度	4月度	5月度	6月度	7月度	8月度	9月度	10月度	11月度	12月度	平均
当期	5,000	4,000	4,500	6,000	8,000	7,500	6,500	0	0	0	0	0	3,458
前期	4,500	4,000	6,000	3,000	4,000	4,600	4,800	4,900	6,500	7,000	4,500	5,000	4,900
前々期	3,500	3,500	3,800	4,000	2,500	2,800	3,200	2,000	2,630	3,000	3,000	4,000	3,161

※ 平均値は当期12ヵ月、前期12ヵ月、前々期12ヵ月で算出しています。

推 移 表

単位：千円 自 平成21年 4月 1日 至 平成22年 3月31日

勘 定 科 目	前年同月	売上比	当期累計	売上比	増 減	前期比	21年 4月	21年 5月	21年 6月	21年 7月	21年 8月	21年 9月	21年10月	21年11月	21年12月	22年 1月	22年 2月	22年 3月
売 上 高	188,830	100.0	193,710	100.0	4,880	102.6	15,665	15,164	17,810	18,685	16,715	14,636	15,350	14,839	17,209	15,085	16,143	16,409
(純 売 上 高)	—	—	193,710	100.0	4,880	102.6	15,665	15,164	17,810	18,685	16,715	14,636	15,350	14,839	17,209	15,085	16,143	16,409
(前期純売上高)	188,830	100.0	—	—	—	—												188,830
期首商品棚卸高	2,055	1.1	2,036	1.1	△19	99.1	2,036											
仕 入 高	163,290	86.5	167,399	86.4	4,110	102.5	12,989	13,709	14,677	16,170	13,713	12,706	13,703	12,595	15,709	13,968	13,538	13,922
(純 仕 入 高)	163,290	86.5	167,399	86.4	4,110	102.5	12,989	13,709	14,677	16,170	13,713	12,706	13,703	12,595	15,709	13,968	13,538	13,922
期末商品棚卸高	2,036	1.1	1,838	0.9	△198	90.3	2,191	265	△602	76	△727	220	189	63	250	688	△407	△367
[売 上 原 価]	—	—	167,597	86.5	4,288	102.6	12,834	13,444	15,280	16,094	14,439	12,486	13,514	12,532	15,459	13,280	13,945	14,289
[前期売上原価]	163,308	86.5	—	—	—	—	2,055											161,254
[売 上 総 利 益]	—	—	26,113	13.5	591	102.3	2,831	1,719	2,530	2,591	2,276	2,150	1,836	2,307	1,750	1,805	2,197	2,120
[前期売上総利益]	25,522	13.5	—	—	—	—	△2,055											27,577
給 料 手 当	16,380	8.7	16,380	8.5		100.0	1,365	1,365	1,365	1,365	1,365	1,365	1,365	1,365	1,365	1,365	1,365	1,365
法 定 福 利 費	2,620	1.4	2,548	1.3	△73	97.2	209	△81	611	209	209	219	△77	470	△77	197	118	539
福 利 厚 生 費	35	0.0	35	0.0		98.9			1			1	1	30	1	1		
(人 件 費)	19,035	10.1	18,962	9.8	△73	99.6	1,574	1,286	1,976	1,574	1,574	1,585	1,289	1,865	1,289	1,563	1,483	1,904
広 告 宣 伝 費	76	0.0	67	0.0	△9	88.4								63		4		
車 両 費	792	0.4	736	0.4	△56	93.0	109	28	27	47	31	38	43	127	36	71	147	34
会 議 費	92	0.0	47	0.0	△46	50.5			13					8		18		
接 待 交 際 費	152	0.1	176	0.1	24	115.5	10	21		58		15			62		10	
旅 費 ・ 交 通 費	174	0.1	120	0.1	△54	69.1	10	10	10	10	10	10	10	10	10	10	10	10
通 信 費	598	0.3	514	0.3	△83	86.1	37	26	54	37	42	45	30	68	26	45	38	67
事 務 消 耗 品 費	79	0.0	149	0.1	71	189.8	5			3	48		4	4		3		80
消 耗 品 費	159	0.1	257	0.1	98	162.0	3	19	19	20	28	11	15	42	18		50	33
租 税 公 課	619	0.3	589	0.3	△30	95.2	392	92	8			2	54		2	2	39	
地 代 ・ 家 賃	1,826	1.0	1,912	1.0	86	104.7	160	160	160	160	159	159	159	159	159	159	160	160
水 道 光 熱 費	378	0.2	348	0.2	△30	92.0	28	20	31	24	34	27	33	23	30	26	33	39
保 険 料	82	0.0	117	0.1	35	142.8	29	8	8	8	8	8	8	8	8	8	8	8
新 聞 函 書 費	82	0.0	116	0.1	34	140.8	10	10	6	11	10	6	10	10	10	7	10	16
(一 般 管 理 費)	5,109	2.7	5,148	2.7	39	100.8	792	406	324	376	377	321	374	514	361	352	503	447
販売費及び一般管理費	—	—	24,110	12.4	△34	99.9	2,366	1,692	2,300	1,950	1,951	1,906	1,663	2,379	1,650	1,915	1,986	2,352
前期販売費一般管理費	24,144	12.8	—	—	—	—	1,365	1,365	1,365	1,365	1,365	1,365	1,365	1,365	1,365	1,365	1,365	9,129
[営 業 利 益]	—	—	2,003	1.0	625	145.3	465	27	230	641	325	244	173	△72	100	△110	211	△232
[前期営業利益]	1,378	0.7	—	—	—	—	△3,420	△1,365	△1,365	△1,365	△1,365	△1,365	△1,365	△1,365	△1,365	△1,365	△1,365	18,448
受 取 利 息			1	0.0	1												1	
(営 業 外 利 益)			1	0.0	1												1	
支 払 利 息	236	0.1	267	0.1	31	113.1	25	25	24	24	23	23	22	22	21	21	20	20
(営 業 外 費 用)	236	0.1	267	0.1	31	113.1	25	25	24	24	23	23	22	22	21	21	20	20
[経 常 利 益]	—	—	1,737	0.9	595	152.1	440	3	206	617	302	222	151	△93	79	△130	192	△252
[前期経常利益]	1,142	0.6	—	—	—	—	△3,420	△1,365	△1,365	△1,365	△1,365	△1,365	△1,365	△1,365	△1,365	△1,365	△1,365	18,212
[税引前当期純利益]	—	—	1,737	0.9	595	152.1	440	3	206	617	302	222	151	△93	79	△130	192	△252
[税引前前期利益]	1,142	0.6	—	—	—	—	△3,420	△1,365	△1,365	△1,365	△1,365	△1,365	△1,365	△1,365	△1,365	△1,365	△1,365	18,212
[当 期 純 利 益]	—	—	1,737	0.9	595	152.1	440	3	206	617	302	222	151	△93	79	△130	192	△252
[前 期 利 益]	1,142	0.6	—	—	—	—	△3,420	△1,365	△1,365	△1,365	△1,365	△1,365	△1,365	△1,365	△1,365	△1,365	△1,365	18,212
繰越利益剰余金	23,865	12.6	24,305	12.5	440	101.8												
[繰越利益剰余金]	25,007	13.2	26,042	13.4	1,035	104.1	440	3	206	617	302	222	151	△93	79	△130	192	△252

2期比較貸借対照表

(累計)
平成22年 3月31日現在 (期末)

勘定科目	当 期	構成比	前 期	構成比	差 額	前期比
100 現 金	95,800	0.2	105,400	0.2	△9,600	90.9
117 当 座 預 金	2,465,560	4.2	2,533,200	4.3	△67,640	97.3
119 普 通 預 金	1,487,600	2.5	1,452,800	2.5	34,800	102.4
(流動性現預金)	4,048,960	6.9	4,091,400	6.9	△42,440	99.0
[現金及び預金]	4,048,960	6.9	4,091,400	6.9	△42,440	99.0
131 売 掛 金	3,153,900	5.4	3,073,200	5.2	80,700	102.6
[当 座 資 産]	7,202,860	12.3	7,164,600	12.1	38,260	100.5
140 商 品	1,838,200	3.1	2,035,800	3.5	△197,600	90.3
[棚 卸 資 産]	1,838,200	3.1	2,035,800	3.5	△197,600	90.3
[流 動 資 産]	9,041,060	15.4	9,200,400	15.6	△159,340	98.3
160 建 物	2,544,900	4.3	2,824,500	4.8	△279,600	90.1
161 建物附属設備	1,317,300	2.2	1,539,900	2.6	△222,600	85.5
163 機 械 装 置	187,300	0.3	229,200	0.4	△41,900	81.7
164 車 両 運 搬 具	736,400	1.3	949,700	1.6	△213,300	77.5
165 工具器具・備品	14,400	0.0	19,100	0.0	△4,700	75.4
166 土 地	35,000,000	59.6	35,000,000	59.3	0	100.0
[有 形 固 定 資 産]	39,800,300	67.8	40,562,400	68.7	△762,100	98.1
170 電話加入権	250,000	0.4	250,000	0.4	0	100.0
[無 形 固 定 資 産]	250,000	0.4	250,000	0.4	0	100.0
181 出 資 金	200,000	0.3	200,000	0.3	0	100.0
184 保 証 金	4,000,000	6.8	4,000,000	6.8	0	100.0
185 保 険 積 立 金	5,421,840	9.2	4,794,600	8.1	627,240	113.1
[投資その他の資産]	9,621,840	16.4	8,994,600	15.2	627,240	107.0
[固 定 資 産]	49,672,140	84.6	49,807,000	84.4	△134,860	99.7
【資 産 の 部】	58,713,200	100.0	59,007,400	100.0	△294,200	99.5
201 買 掛 金	3,919,800	6.7	4,065,400	6.9	△145,600	96.4
204 未 払 金	907,800	1.5	1,652,100	2.8	△744,300	54.9
208 預 り 金	66,100	0.1	75,300	0.1	△9,200	87.8
211 未払法人税等	70,000	0.1	70,000	0.1	0	100.0
[流 動 負 債]	4,963,700	8.5	5,862,800	9.9	△899,100	84.7
220 長期借入金	18,539,600	31.6	19,139,600	32.4	△600,000	96.9
[固 定 負 債]	18,539,600	31.6	19,139,600	32.4	△600,000	96.9
【負 債 の 部】	23,503,300	40.0	25,002,400	42.4	△1,499,100	94.0
300 [資 本 金]	10,000,000	17.0	10,000,000	16.9	0	100.0
繰越利益剰余金	25,209,900	42.9	23,981,800	40.6	1,228,100	105.1
(うち当期純利益)	904,900	1.5	117,000	0.2	787,900	773.4
[利 益 剰 余 金]	25,209,900	42.9	23,981,800	40.6	1,228,100	105.1
【純 資 産 の 部】	35,209,900	60.0	33,981,800	57.6	1,228,100	103.6
【負 債 ・ 純 資 産 の 部】	58,713,200	100.0	58,984,200	100.0	△271,000	99.5

2期比較損益計算書

(累計)
自平成21年 4月 1日 至 平成22年 3月31日 (期末)

勘定科目	当 期	売上比	前 期	売上比	差 額	前期比
810 売 上 高	193,709,700	100.0	188,830,200	100.0	4,879,500	102.6
(純 売 上 高)	193,709,700	100.0	188,830,200	100.0	4,879,500	102.6
460 期首商品棚卸高	2,035,800	1.1	2,054,700	1.1	△18,900	99.1
461 仕 入 高	167,399,000	86.4	163,289,500	86.5	4,109,500	102.5
(純 仕 入 高)	167,399,000	86.4	163,289,500	86.5	4,109,500	102.5
466 期末商品棚卸高	1,838,200	0.9	2,035,800	1.1	△197,600	90.3
[売 上 原 価]	167,596,600	86.5	163,308,400	86.5	4,288,200	102.6
[売 上 総 利 益]	26,113,100	13.5	25,521,800	13.5	591,300	102.3
501 給 料 手 当	16,380,000	8.5	16,380,000	8.7	0	100.0
502 法定福利費	2,547,500	1.3	2,620,000	1.4	△72,500	97.2
503 福利厚生費	34,800	0.0	35,200	0.0	△400	98.9
(人 件 費)	18,962,300	9.8	19,035,200	10.1	△72,900	99.6
510 広告宣伝費	66,800	0.0	75,600	0.0	△8,800	88.4
514 車 両 費	736,100	0.4	791,800	0.4	△55,700	93.0
515 会 議 費	46,600	0.0	92,300	0.0	△45,700	50.5
521 接待交際費	175,900	0.1	152,300	0.1	23,600	115.5
522 旅費・交通費	120,000	0.1	173,600	0.1	△53,600	69.1
523 通 信 費	514,400	0.3	597,600	0.3	△83,200	86.1
524 事務消耗品費	149,000	0.1	78,500	0.0	70,500	189.8
525 消 耗 品 費	257,200	0.1	158,800	0.1	98,400	162.0
526 租 税 公 課	589,300	0.3	619,300	0.3	△30,000	95.2
527 減 価 償 却 費	762,100	0.4	956,400	0.5	△194,300	79.7
528 地 代 ・ 家 賃	1,911,900	1.0	1,826,400	1.0	85,500	104.7
530 水道光熱費	348,000	0.2	378,200	0.2	△30,200	92.0
531 保 険 料	117,200	0.1	82,100	0.0	35,100	142.8
533 新聞図書費	115,600	0.1	82,100	0.0	33,500	140.8
(一 般 管 理 費)	5,910,100	3.1	6,065,000	3.2	△154,900	97.4
[販売費及び一般管理費]	24,872,400	12.8	25,100,200	13.3	△227,800	99.1
[営 業 利 益]	1,240,700	0.6	421,600	0.2	819,100	294.3
600 受 取 利 息	1,200	0.0	1,500	0.0	△300	80.0
(営 業 外 収 益)	1,200	0.0	1,500	0.0	△300	80.0
610 支 払 利 息	267,000	0.1	236,100	0.1	30,900	113.1
(営 業 外 費 用)	267,000	0.1	236,100	0.1	30,900	113.1
[経 常 利 益]	974,900	0.5	187,000	0.1	787,900	521.3
[税引前当期純利益]	974,900	0.5	187,000	0.1	787,900	521.3
800 法 人 税 等	70,000	0.0	70,000	0.0	0	100.0
[当 期 純 利 益]	904,900	0.5	117,000	0.1	787,900	773.4
繰越利益剰余金	24,305,000	12.5	23,864,800	12.6	440,200	101.8
【繰越利益剰余金】	25,209,900	13.0	23,981,800	12.7	1,228,100	105.1